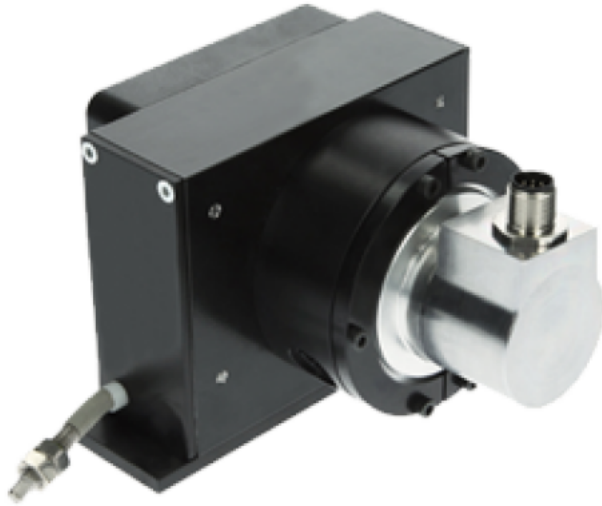




## Линейный датчик

### MSI-LW-6-Z-4/20mA-13.4-5/12



#### Общие данные

#### Общие данные

Напряжение питания	8 - 32 VDC
Время включения	<500 мс
Рабочая Температура	-20 °C (-4 °F) - +80 °C (+176 °F)
Вес	955 г
Степень защиты (Энкодер)	IP64 / IP65
EMC: излучение помех	DIN EN 61000-6-4
EMC: Помехоустойчивость	DIN EN 61000-6-2

#### Механические данные

Максимальная длина измерения	6,00 м
Окружность проводной катушки	200 мм
Материал провода	Нержавеющая сталь
Диаметр провода	0.60 мм
Материал корпуса	Сталь
Материал корпуса проводной катушки	Алюминий / пластик
Максимальная скорость перемещения провода	3 м/с
Максимальное ускорение перемещения провода	2,4 г
Максимальное сила при вытяжении	8,0 Н

## Линейный датчик MSI-LW

Минимальная сила при втягивании	3,0 Н
Срок службы шагового привода	Нет в наличии
Монтаж провода	Резьба М4
Макс. угол выхода проволоки	$\pm 10^\circ$

### Данные датчика

Технология	Магнитная ( $\leq 0.09^\circ$ )
Точность	$\pm 0.006$ % FSO
Воспроизводимость	$\pm 0,003$ % FSO
Разрешение (Однооборотный энкодер)	13 бит
Разрешение (Многооборотный энкодер)	4 бит
Приближенное линейное решение	24.4 $\mu\text{m}$
Выходной код	Аналоговый ток 4 – 20 мА
Разрешение выходного сигнала	до 13 бит для всего диапазона измерения (при неполных оборотах, когда диапазон измерения менее 90 градусов, разрешение снижается до менее чем 13 бит)
Многооборотный диапазон	16 оборотов (по умолчанию). Потребитель может использовать возможность масштабирования, чтобы измерять до 65536 оборотов (а также воспользоваться инструментом UBIFAST, чтобы изменить число оборотов)

### Интерфейс

Интерфейс	Аналоговый ток
Ручные операции	Программируемые начальная и конечная точка при помощи кнопки и кабеля или разъема

### Выходы

### Выходы

### Электрические характеристики

Ток потребления	Desc
Максимальное сопротивление нагрузки	500 Ом
Сопротивление проводника	при 20 мА = $\pm 20$ мкА (для идеального тока питания)

## Линейный датчик MSI-LW

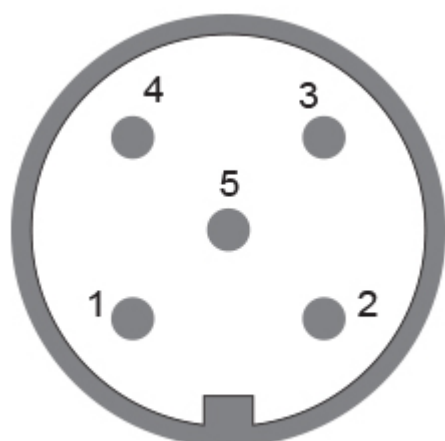
Время установления	32 мс (скачок с минимального значения до максимального)
Защита от инверсии полярности	да
Защита от короткого замыкания	да
MTTF	240.8 лет @ 40 °C

### Электрическое соединение

Ориентация подключения	Радиальный
Ориентация подключения	Радиальный 0 / Осевой
Подключение	M12, штеккер, 5-контактный, с кодировкой А

### Жизненный цикл изделия информация

Жизненный цикл изделия информация	создан
-----------------------------------	--------



### План соединения

Сигнал	РАЗЪЕМ	КОНТАКТЫ НОМЕР
Power Supply	Connector 1	2
GND	Connector 1	3
Analog Output	Connector 1	1
Set1/Direction	Connector 1	5
Set2/Zero Set	Connector 1	4