



**MultiSystem
Integration**

ООО «МультиСистемная Интеграция»
ИНН/КПП 7820064653 / 781001001

+7 (812) 339-61-66

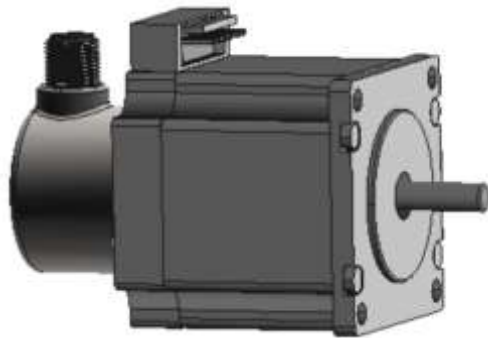
request@msintegra.ru

www.msintegra.ru

196158, г. Санкт-Петербург,
Московское шоссе, д. 25 кор. 1 лит. Д, пом. 45, 46, офис 2



**Серия MSI-NEMA23-SSI
Гибридный двигатель
(Шаговый двигатель с обратной связью)**



- Шаговый двигатель NEMA 23
- Интерфейс энкодера SSI
- Удерживающий крутящий момент 140 Нсм
- Система сбора данных на основе эффекта Виганда
- Предустановка нулевой точки
- Легкая установка
- Малые габариты

Шаговый биполярный двигатель

Технические данные

| | | | |
|--------------------------|----------------------|------------------------------|------------------------|
| NEMA | 23 | Диаметр вала | 6.35 мм |
| Ток на обмотку | 4,2 А | Удерживающий крутящий момент | 140 Нсм |
| Инерция ротора | 300 гсм ² | Сопротивление на обмотку | 0,5 Ом |
| Индуктивность на обмотку | 1,6 мГн | Разрешение | 1,8 ° / шаг |
| Размер | 56 мм | Длина кабеля | 30 см |
| Рабочая температура | От -20°С до +50°С | Напряжение питания | 2,1 В постоянного тока |
| Кратковременно | до +80°С | | |

Схема подключения (Рис. 1)

| Тип подключения | | |
|-----------------|-------------|---------|
| Биполярный | № контактов | Цвет |
| A | 1 | черный |
| не используется | 2 | - |
| A\ | 3 | зеленый |
| B | 4 | красный |
| не используется | 5 | - |
| B\ | 6 | синий |

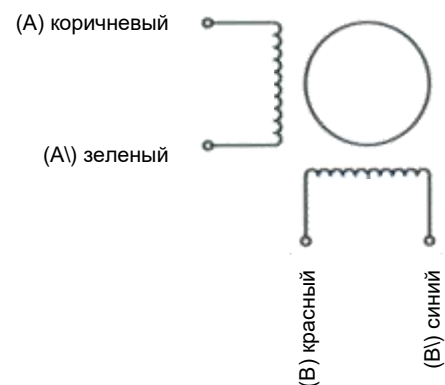


Рис.1

Датчик обратной связи (Энкодер)

Интерфейс

| | |
|----------------------------|---------------------------------------|
| Интерфейс | SSI, двоичный |
| Функции программирования | Электронная калибровка, предустановка |
| Мин.время цикла интерфейса | 50 мкс |

Электрические данные

| | |
|-----------------------|----------------------------|
| Напряжение питания | 4,75-15 В постоянного тока |
| Потребляемая мощность | ≤ 0,3 Вт |

Гибридный двигатель (Шаговый двигатель с обратной связью) MSI-NEMA23-SSI

| | |
|---------------------------------------|------------------|
| Время запуска | Макс 100 мс |
| Драйвер вывода | RS 422 |
| Тактовая частота | 300 кГц - 1 МГц |
| Защита от инверсии полярности | Да |
| Защита от короткого замыкания | Да |
| Средняя наработка на отказ (MTTF) | 20 лет при 105°C |
| Макс.допустимая механическая скорость | 12000 об/мин |

Датчик

| | |
|---|---|
| Однооборотная технология | Магнитный |
| Однооборотное разрешение | 17 бит |
| Многооборотная технология | Автономный (Работа без батареи и шестерни) магнитный |
| Многооборотный диапазон | 16 бит |
| Точность (INL) | ≤ ± 0,3 градуса |
| Увеличение направление счета (по умолчанию) | Вращение вала по часовой стрелке (Вид спереди на вал) |

Характеристики окружающей среды

| | |
|-------------------------------|---|
| Класс защиты | IP30 – Версия «В» с установленным кабельным зажимом и Версия «А» IP20 – Версия «В» без установленного кабельного зажима |
| Рабочая температура | От -40°C до +105°C |
| Устойчивость к ударам | ≤ 200 g (Полусинусоида 6 мс, EN 60068-2-27) |
| Постоянная стойкость к ударам | ≤ 20 g (Полусинусоида 16 мс, EN 60068-2-29) |
| Устойчивость к вибрации | ≤ 20 g (10 Гц - 1000 Гц, EN 60068-2-6) |

Механические данные

| | |
|------------------|-----------------------------|
| Материал корпуса | Сталь |
| Покрытие корпуса | Катодная защита от коррозии |
| Материал фланца | Алюминий |
| Материал вала | Нержавеющая сталь |

Серия

| | |
|--|---|
| <p>«А» Подключение: радиальное Разъем «папа», M12, кодировка А</p> |  |
| <p>«В» Подключение: осевое Кабельный зажим JST BM08B-GHS-TBT</p> |  |

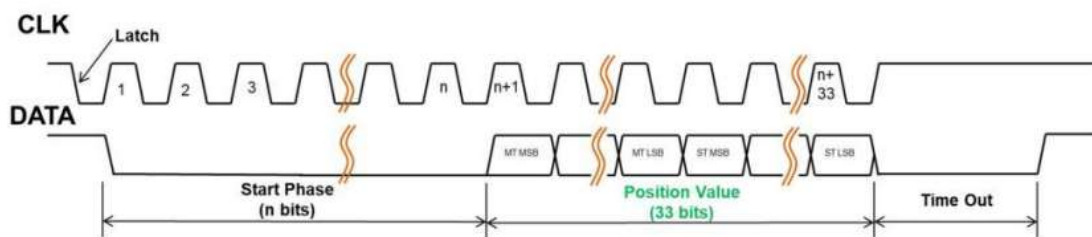
Схема подключения

| Назначение контактов | Серия «А» | Серия «В» |
|--|-----------|-----------|
| Земля | 1 | 1 |
| Предустановка нулевой точки (По умолчанию 0) | 7 | 2 |
| Программирование | 8 | 3 |
| Data+ | 5 | 4 |
| Data | 6 | 5 |
| CLK | 4 | 6 |
| CLK+ | 3 | 7 |
| Напряжение питания | 2 | 8 |





Интерфейс



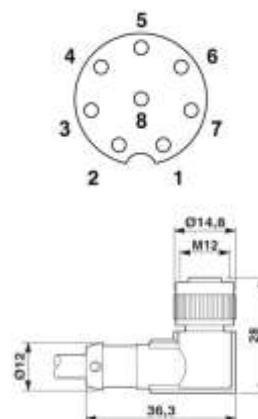
Коды заказа:

MSI-NEMA23-56-A-SSI-1617

MSI-NEMA23-56-B-SSI-1617

Аксессуары:

Кабельная сборка для версии «А» с угловым разъемом:



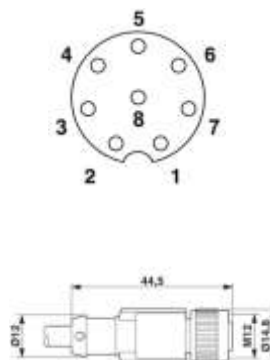
Коды заказов:

Кабель PUR 8*0,25, 1,5м. с угловым разъемом M12 8pin

Кабель PUR 8*0,25, 5м. с угловым разъемом M12 8pin

Кабель PUR 8*0,25, 10м. с угловым разъемом M12 8pin

Кабельная сборка для версии «А» с прямым разъемом:



Коды заказов:

Кабель PUR 8*0,25, 5м. с прямым разъемом M12 8pin

Кабель PUR 8*0,25, 10м. с прямым разъемом M12 8pin

Кабель PUR 8*0,25, 15м. с прямым разъемом M12 8pin

Кабель PUR 8*0,25, 25м. с прямым разъемом M12 8pin

Кабельная сборка для версии «В» с кабельным зажимом:

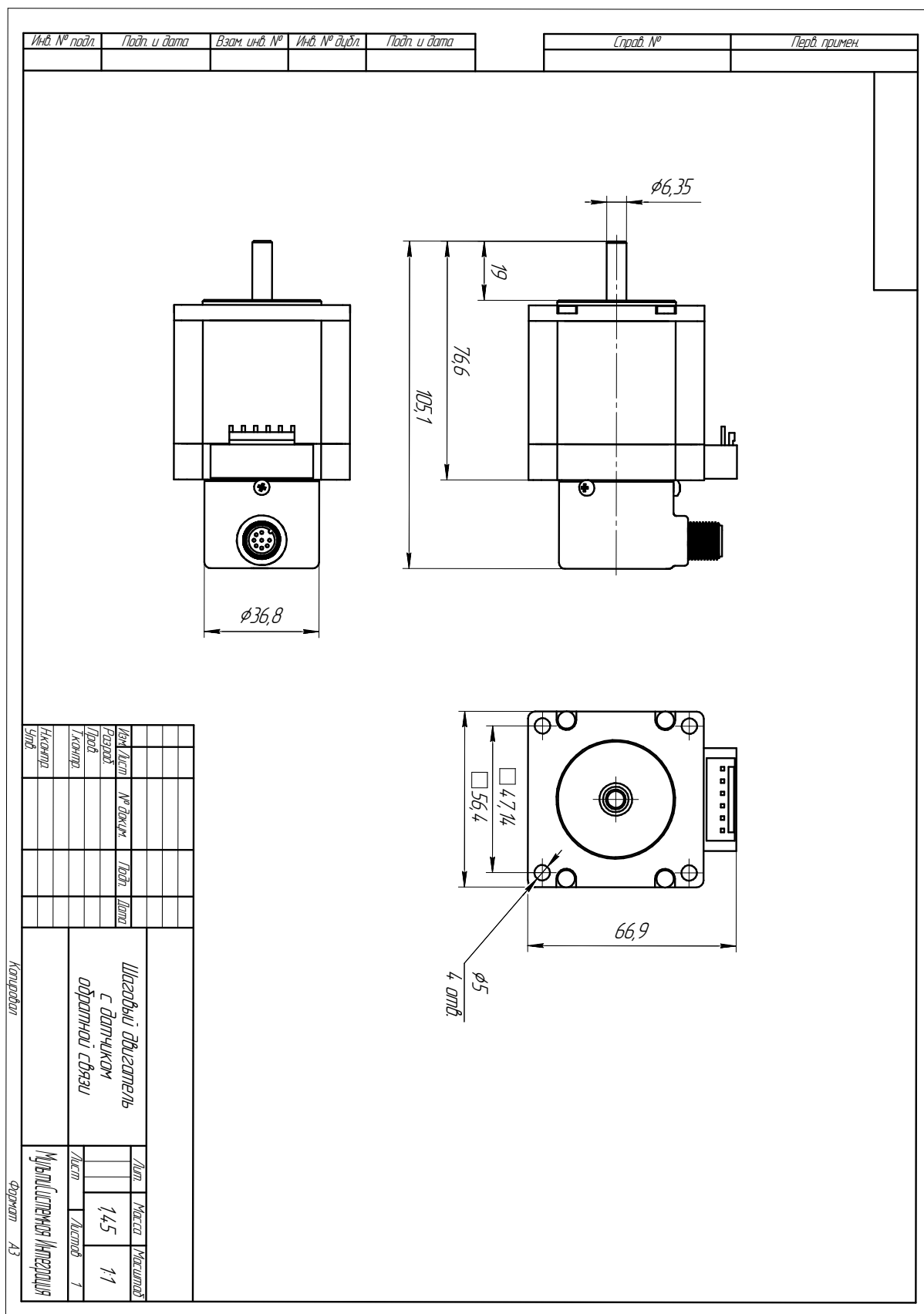
Коды заказов:

Кабельная сборка 2 метра



Гибридный двигатель (Шаговый двигатель с обратной связью) MSI-NEMA23-SSI

Чертеж:



ООО «МультиСистемная Интеграция»
ИНН/КПП 7820064653 / 781001001



196158, г. Санкт-Петербург,
Московское шоссе, д. 25 кор. 1 лит. Д, пом. 45, 46, офис 2

+7 (812) 339-61-66
request@msintegra.ru



www.msintegra.ru

